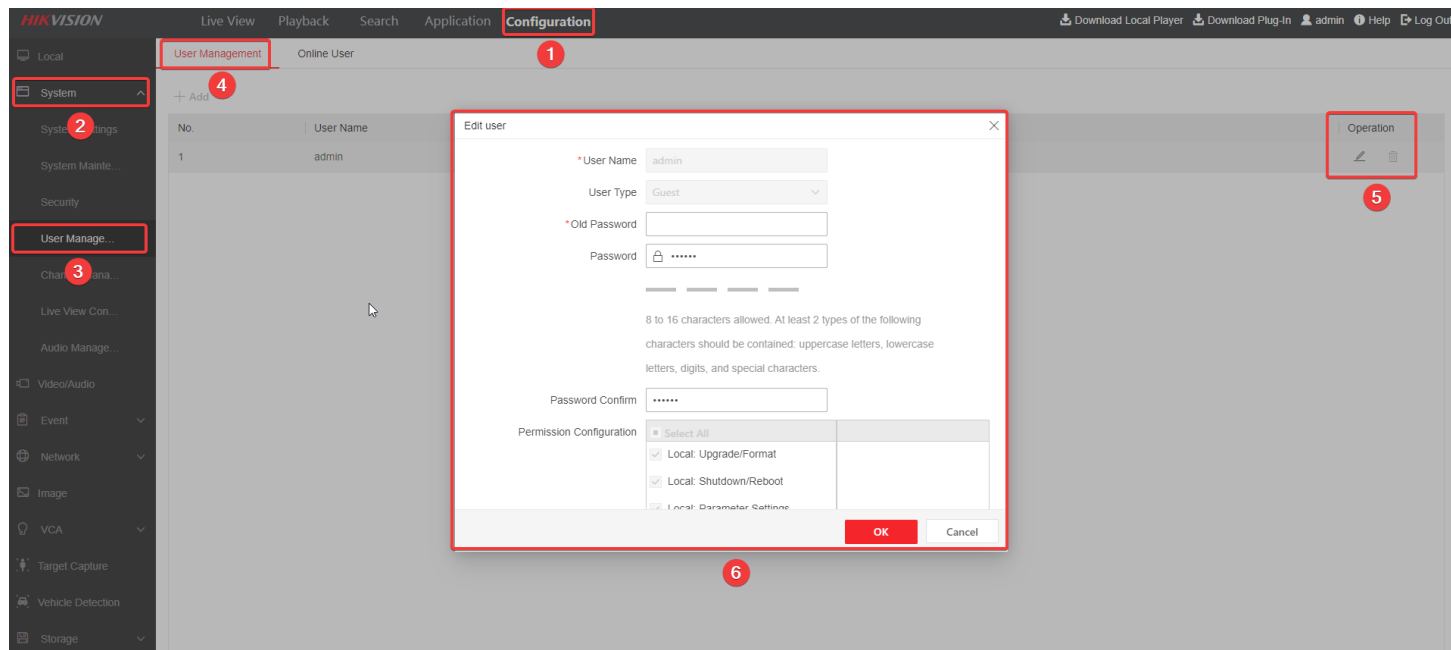


## Các bước để giải quyết vấn đề

### 1. Đổi mật khẩu sang một mật khẩu **mạnh**.

Lưu ý:

- 1) Sử dụng 3-4 loại ký tự bao gồm **Chữ in hoa, Chữ thường, Chữ số và Ký hiệu** để tạo thành mật khẩu.
- 2) Không sử dụng tên người dùng, admin, số liên tiếp (như 1234, 4321) và các ký tự giống nhau (như 1111, aaaa) trong mật khẩu của người dùng.




### 2. Xóa OSD nếu có OSD bên dưới.

**HIKVISION** Live View Playback Search Application **Configuration**

Display Settings **OSD Settings** Privacy Mask **1**

Channel **3** [D1] isup test



Display Mode: Not Transparent and Not Flas... **Save**

Display Name  
 Display Date  
 Display Week

Channel Name: isup test  
Time Format: 24-Hour Time  
Date Format: MM-DD-YYYY

**Text Overlay**

1   
 2   
 3   
 4   
 5   
 6   
 7   
 8

**2**

**3**

**4**

Disconnect  
More

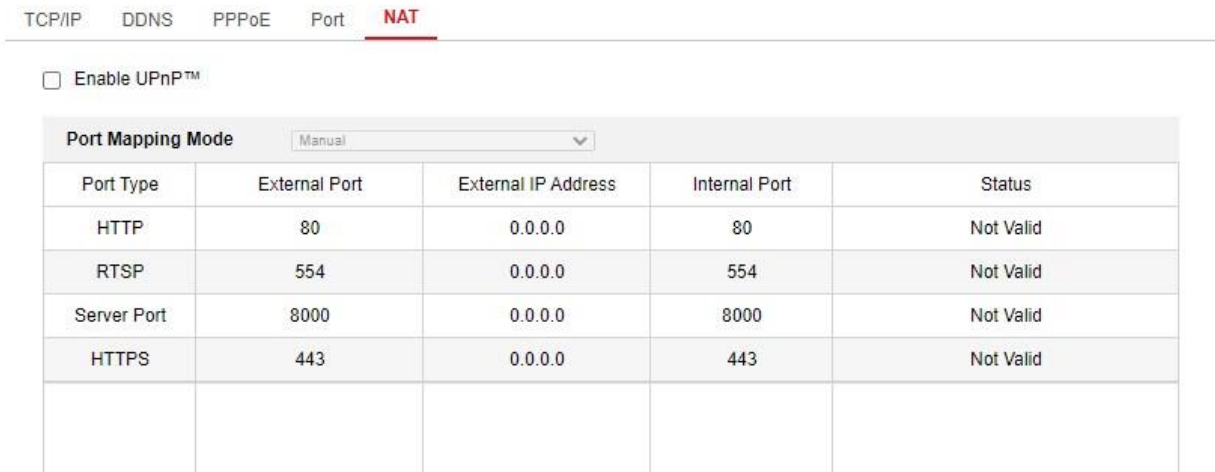
Display Name  
 Display Date  
 Display Week

Camera Name: DS-2CD2783G2-IZS  
Time Format: 24-hour  
Date Format: DD-MM-YYYY

**Text OverLay**

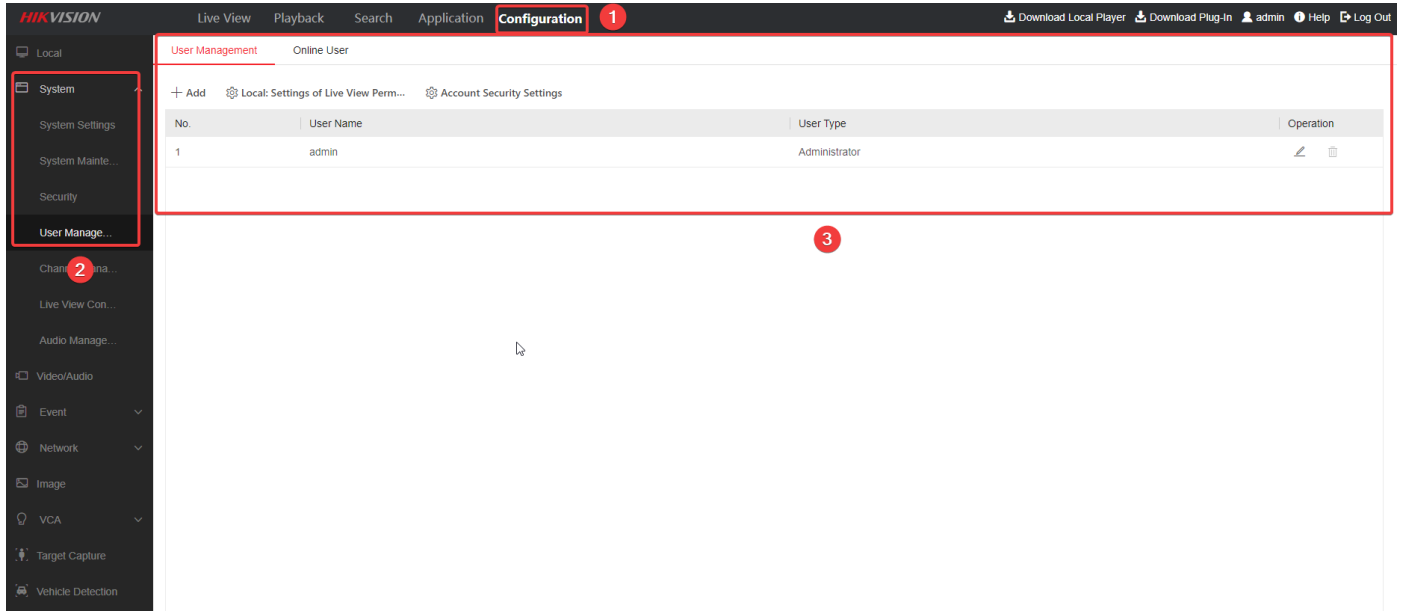
1 your CCTV is vulnerable and can  
 2 fix it pls - DIY or Telegram me -  
 3  
 4

### 3. Vô hiệu hóa UPNP nếu chức năng này không cần thiết cho người dùng.



### 4. Nếu người dùng thiết lập chuyển tiếp cổng trên bộ định tuyến và nếu tính năng này không cần thiết, hãy xóa khai báo chuyển tiếp cổng.

### 5. Kiểm tra Quản lý người dùng, nếu có tên người dùng khác không phải do khách hàng tạo thì xóa đi.



## Thông tin cần thu thập

1. Mã model, Firmware, số sê-ri.
2. Thông tin người dùng (Xác minh nếu mật khẩu yếu).
3. Cấu hình mạng, có bật UPNP hay không.

#### 4. Nhật ký thiết bị (Chọn tất cả các loại ở mục Loại chính và Loại phụ).

The screenshot shows the Hikvision Configuration interface. The top navigation bar includes 'Live View', 'Playback', 'Search', 'Application', 'Configuration' (highlighted with a red box and a '1' in a red circle), and 'Play Alarm'. The right side of the top bar contains 'Download Plug-In', 'admin', 'Help', and 'Log Out'. The left sidebar lists 'Local', 'System' (highlighted with a red box and a '2' in a red circle), 'System Settings', 'System Maintenance' (highlighted with a red box), 'Security', 'User Management', 'Channel Management', 'VCA Configuration', 'Live View Con...', 'Audio Management', and 'Video and Audio'. The main content area has tabs for 'Upgrade and Maintenance', 'Online Upgrade', 'Log' (highlighted with a red box and a '3' in a red circle), 'Diagnose', and 'Filtered Alarm Statistics'. Below the tabs are filters for 'Major Type' (dropdown menu set to 'All Types'), 'Minor Type' (dropdown menu set to 'All Types'), 'Start Time' (calendar icon, date '2023-04-20 00:00:00'), and 'End Time' (calendar icon, date '2023-05-08 23:59:59'). A red box highlights these filter fields, with a '4' in a red circle next to the 'Search' button. Below the filters is an 'Export' section with an 'Export All' button (highlighted with a red box and a '5' in a red circle). The main table has columns: 'No.', 'Time', 'Major Type', 'Minor Type', 'Channel No.', 'Local/Remote User', and 'Remote Host IP Address'. The table is currently empty, displaying 'No Data' at the bottom.