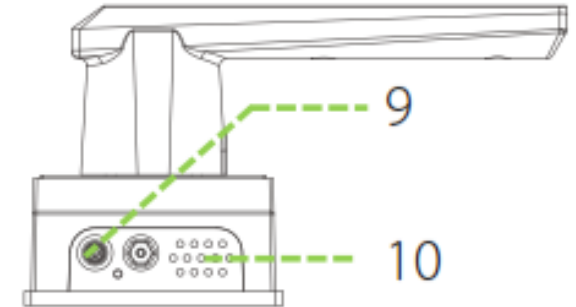
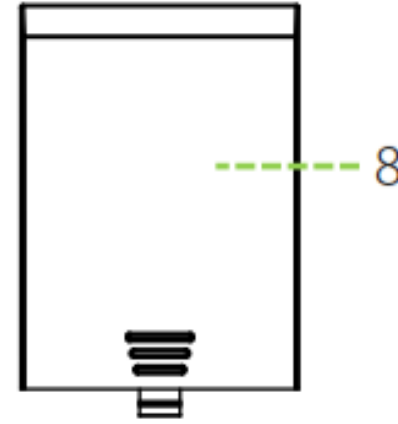
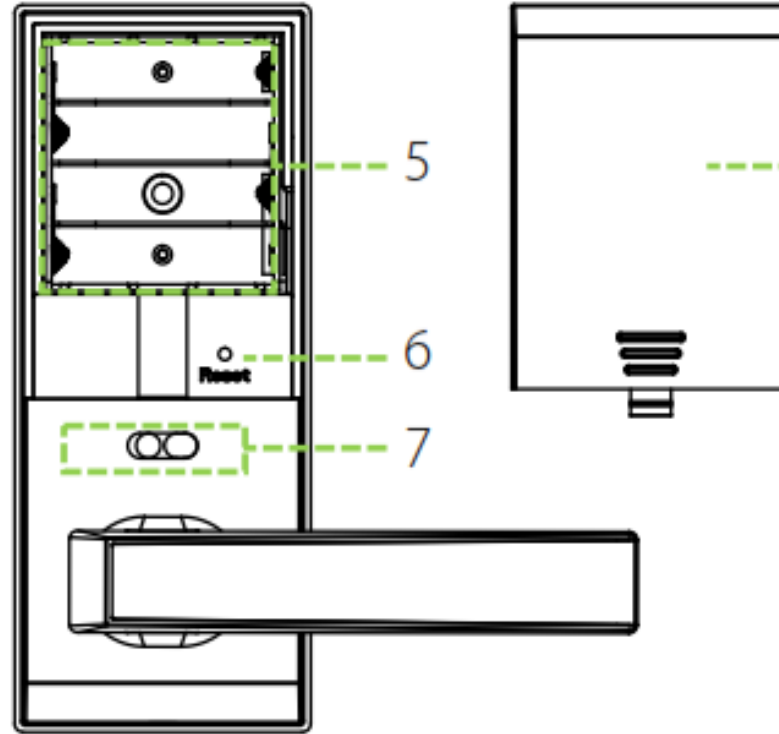
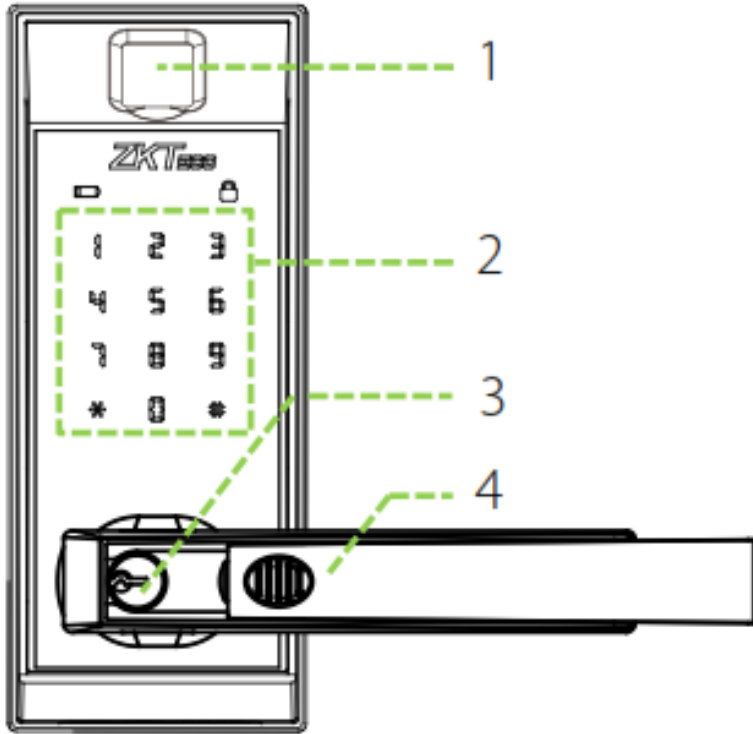


# HƯỚNG SỬ DỤNG KHÓA AL20B / AL20DB



# 1. Các phím chức năng



1. Cảm biến vân tay

2. Bàn phím cảm ứng

3. Ổ khóa cơ

4. Nắp đậy ổ khóa cơ

5. Khâu gắn pin

6. Nút reset

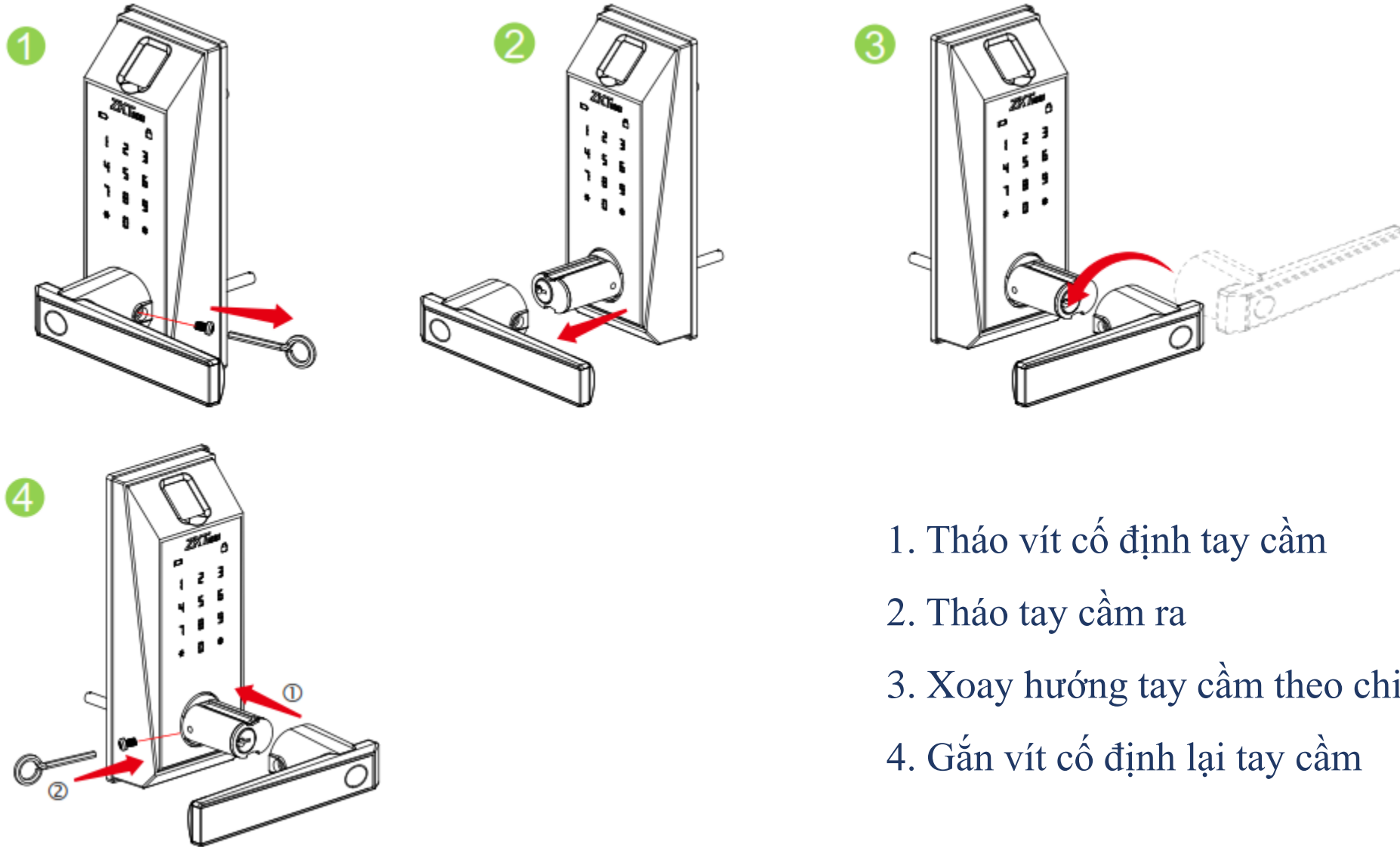
7. Chốt khóa trong

8. Nắp đậy pin

9. Chân gắn pin dự phòng

10. Loa

## 2. Thay đổi chiều mở cửa



1. Tháo vít cố định tay cầm
2. Tháo tay cầm ra
3. Xoay hướng tay cầm theo chiều ngược lại
4. Gắn vít cố định lại tay cầm

### 3. Reset khóa về mặc định



1. Nhấn và giữ nút Reset

3. Vẫn giữ nút reset cho tới khi nghe tiếng chột khóa chạy (khoảng 15 giây)



2. Đưa tay lên bàn phím cho sáng đèn  
(vẫn giữ nút reset)

## 4. Đăng ký người dùng

### 4.1 Đăng ký người quản trị (admin)



#### Đăng ký quyền admin

Chạm vào bàn phím để đánh thức khóa

Nhấn **0** và **#** để truy cập menu

Nhập số ID người dùng với **3 chữ số**, ví dụ: 001

Nhấn **3 lần dấu vân tay** hoặc nhập mật khẩu **6 chữ số** hai lần

Nhấn **\*** để kết thúc

Nhấn **#** để tiếp tục

## 4. Đăng ký người dùng



### 4.2 Đăng ký thêm người quản trị (admin)

#### Đăng ký thêm quyền admin

Chạm vào bàn phím để đánh thức khóa

Nhấn **0** và **#** để truy cập menu

Xác minh quyền quản trị bằng dấu vân tay hoặc nhập mật khẩu và nhấn **#** để xác nhận.

Nhấn phím **1** và **#** để vào chế độ đăng ký thêm quản trị

Nhập số ID người dùng với **3 chữ số**, ví dụ: 002

Nhấn **3 lần dấu vân tay** hoặc nhập mật khẩu **6 chữ số** hai lần

Nhấn **\*** để kết thúc

Nhấn **#** để tiếp tục

**Chú ý: ID người dùng không được trùng nhau**

## 4. Đăng ký người dùng



### 4.3 Đăng ký người dùng thông thường

#### Đăng ký người dùng thông thường

Chạm vào bàn phím để đánh thức khóa

Nhấn **0** và **#** để truy cập menu

Xác minh quyền quản trị bằng dấu vân tay hoặc nhập mật khẩu và nhấn **#** để xác nhận.

Nhấn phím **2** và **#** để vào đăng ký người dùng

Nhập số ID người dùng với **3 chữ số**, ví dụ: 003

Nhấn **3 lần dấu vân tay** hoặc nhập mật khẩu **6 chữ số** hai lần

Nhấn **\*** để kết thúc

Nhấn **#** để tiếp tục

**Chú ý: ID người dùng không được trùng nhau**

## 4. Đăng ký người dùng



### 4.4 Thay đổi vân tay / mật khẩu người dùng

#### Thay đổi vân tay / mật khẩu

Chạm vào bàn phím để đánh thức khóa

Nhấn **0** và **#** để truy cập menu

Xác minh quyền quản trị bằng dấu vân tay hoặc nhập mật khẩu và nhấn **#** để xác nhận.

Nhấn phím **5** và **#** để vào chỉnh sửa người dùng

Nhập số ID người dùng với **3 chữ số**, ví dụ: 003

Nhấn **3 lần vân tay mới** hoặc mật khẩu **6 chữ số mới** hai lần

Nhấn **\*** để kết thúc

Nhấn **#** để tiếp tục

**Chú ý: ID người dùng không được trùng nhau**



## 5. Xóa người dùng



### 5.1 Xóa người quản trị

#### Xóa người dùng quản trị

Chạm vào bàn phím để đánh thức khóa

Nhấn **0** và **#** để truy cập menu

Xác minh quyền quản trị bằng dấu vân tay hoặc nhập mật khẩu và nhấn **#** để xác nhận.

Nhấn phím **3** và **#** để vào xóa quản trị

Nhập số ID người dùng với **3 chữ số**, ví dụ: 001

Nhấn **\*** để kết thúc

Nhấn **#** để tiếp tục

## 5. Xóa người dùng



### 5.2 Xóa người thông thường

#### Xóa người dùng thông thường

Chạm vào bàn phím để đánh thức khóa

Nhấn **0** và **#** để truy cập menu

Xác minh quyền quản trị bằng dấu vân tay hoặc nhập mật khẩu và nhấn **#** để xác nhận.

Nhấn phím **4** và **#** để vào xóa người dùng

Nhập số ID người dùng với **3 chữ số**, ví dụ: 001

Nhấn **\*** để kết thúc

Nhấn **#** để tiếp tục

## 6. Điều chỉnh âm lượng



### Thay đổi mức âm thanh

Chạm vào bàn phím để đánh thức khóa

Nhấn **0** và **#** để truy cập menu

Xác minh quyền quản trị bằng dấu vân tay hoặc nhập mật khẩu và nhấn **#** để xác nhận.

Nhấn phím **6** và **#** để vào cấu hình

Nhấn: **1** - Cao    **2** - Trung bình    **3** - Tắt

Nhấn **#** để kết thúc

## 7. Bật chế độ khóa trong



### Bật chế độ khóa trong

Chạm vào bàn phím để đánh thức khóa

Nhấn **0** và **#** để truy cập menu

Xác minh quyền quản trị bằng dấu vân tay hoặc nhập mật khẩu và nhấn **#** để xác nhận.

Nhấn phím **8** và **#** để vào cấu hình

Nhấn: **1** – Kích hoạt      **2** – Tắt

Nhấn **#** để kết thúc

## 8. Bật chế độ luôn mở - Normal Open



### Bật chế độ luôn mở

Chạm vào bàn phím để đánh thức khóa

Nhấn **0** và **#** để truy cập menu

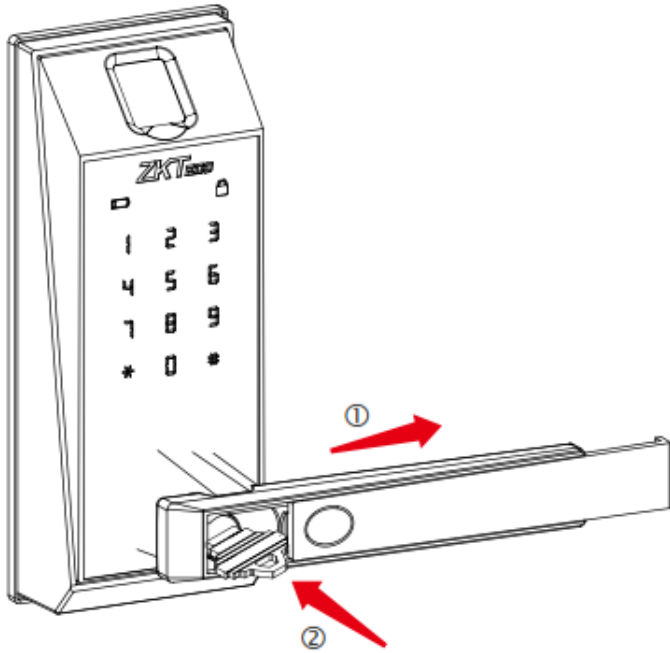
Xác minh quyền quản trị bằng dấu vân tay hoặc nhập mật khẩu và nhấn **#** để xác nhận.

Nhấn phím **9** và **#** để vào cấu hình

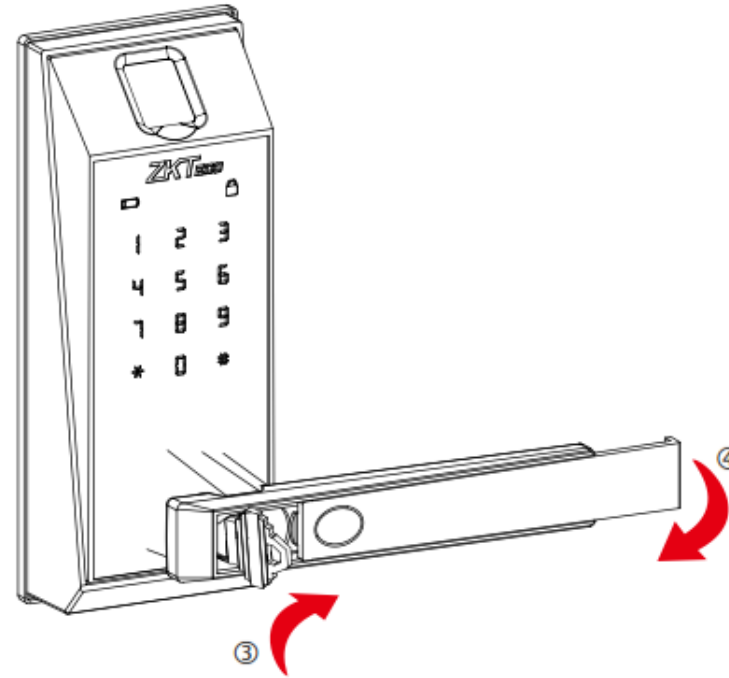
Nhấn: **1** – Kích hoạt luôn mở    **2** – Tắt

Nhấn **#** để kết thúc

## 9. Mở bằng chìa khóa cơ và pin dự phòng

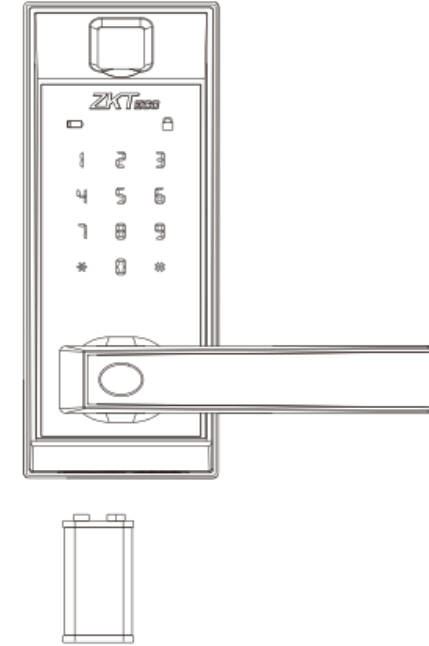


1. Trượt nắp đậy trên tay cầm



2. Sử dụng chìa khóa để mở cửa

**Dùng chìa khóa cơ để mở cửa**



\*. Sử dụng pin 9V để mở cửa

**Dùng Pin dự phòng để mở cửa**

## HƯỚNG SỬ DỤNG

# Phần Mềm ZKBiolock Hotel Lock System



*Thank you!*