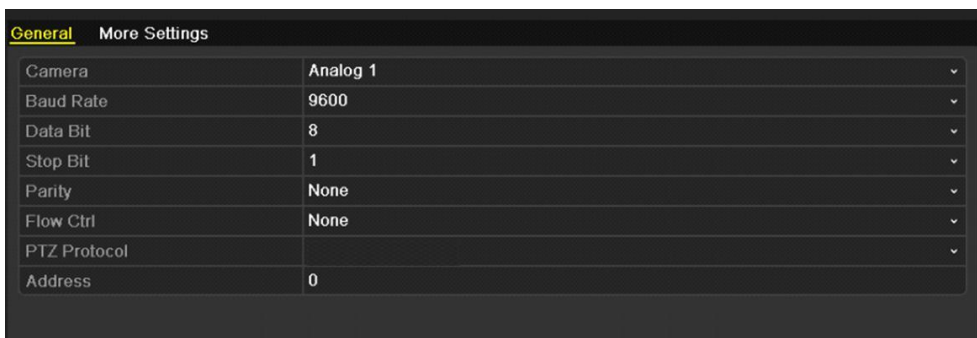


HƯỚNG DẪN CẤU HÌNH CAMERA SPEED DOME PTZ

Bước 1: Khai báo thông số cho camera speed dome PTZ trên đầu ghi :

Menu => Camera => PTZ => General



+ Chọn các Camera PTZ trong danh sách Camera của đầu ghi hình

+ Điền các thông số của Camera PTZ cho phù hợp

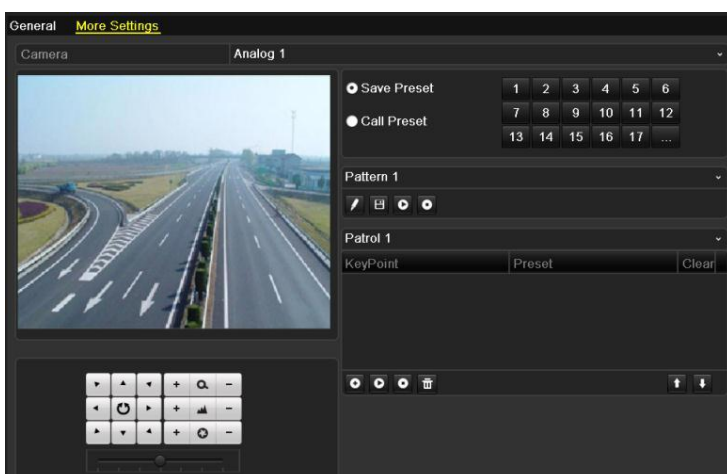
Lưu ý : khi khởi động Camera PTZ các thông số của Camera sẽ hiển thị trên màn hình của Camera. Các thông số mặc định của speed dome: **Bau Rate: 2400, Address: 0**

+ Sau khi hoàn chỉnh ta chọn Apply để lưu các thông số của Camera PTZ

Bước 2: Lập trình cho Camera speed dome PTZ :


1./ Chọn chế độ Preset (vị trí nhớ):

Vào Menu => Camera => PTZ => More Settings



Ta điều khiển Camera đến vị trí cần lưu sau đó chọn Save Preset để lưu vị trí

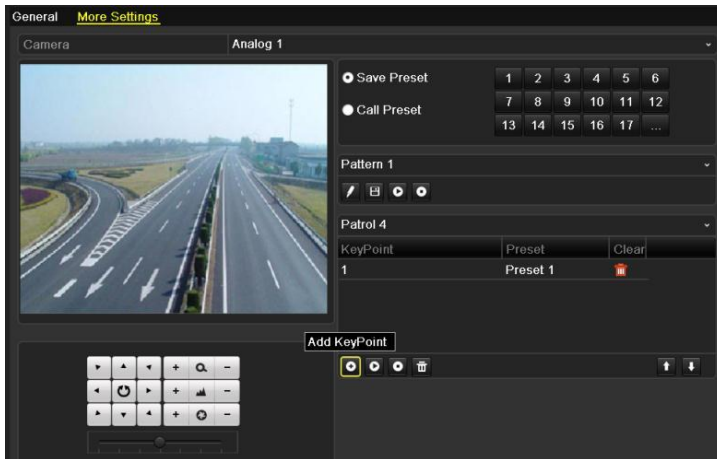
Ta bấm Call Preset để kiểm tra các vị trí đã lưu

Ghi chú: Trong màn hình Live View ta chọn biểu tượng  trên màn hình để chọn chế độ PTZ và bấm Preset để chọn các điểm đã lưu. →



2./ Lập trình chế độ Patrols (Camera chạy theo lộ trình thiết lập sẵn) :

- + Vào Menu => Camera => PTZ => More Settings
- + Chọn số Patrols mình muốn sử dụng (Mặc định là Patrol 1)
- + Bấm (Add Keypoint) để thêm vào danh sách các điểm Preset sử dụng trong quá trình điều khiển



Ta chọn các điểm và điền các thông số thiết lập ở vị trí :

Preset : chọn điểm Preset mình đã thiết lập (preset 1, preset 2, v.v...)

Duration : thời gian dừng ở điểm chọn (thường khoảng từ 5~10 giây)

Speed : tốc độ di chuyển của Camera (thông thường chọn khoảng 15~20)

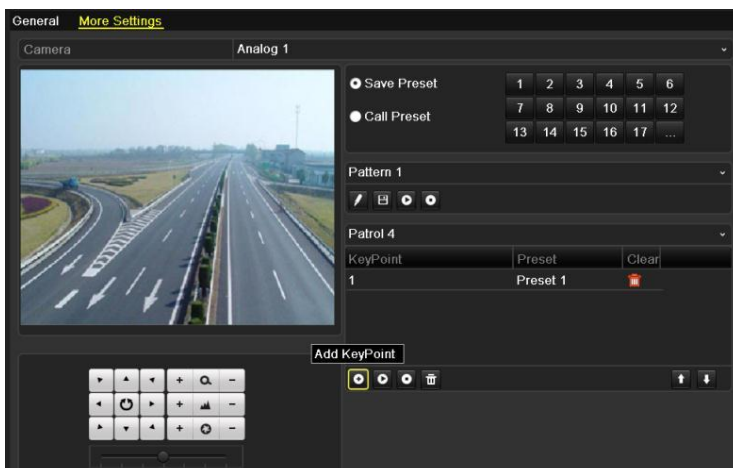
Tương tự cho các điểm khác cho đến khi hoàn thành quá trình chạy theo điểm.

Ghi chú: Trong màn hình Live View ta chọn biểu tượng trên màn hình để chọn chế độ PTZ và chuyển đến mục Patrols và chọn số Patrol mình đã tạo để Camera quay theo lộ trình đã được thiết lập. →



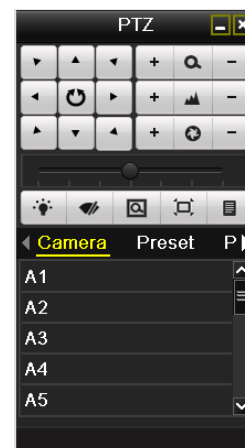
3./ Lập trình chế độ Pattern (Camera học theo thao tác của người sử dụng):

- + Vào Menu => Camera => PTZ => More Settings
- + Chọn số Pattern mình muốn sử dụng (mặc định Pattern 1):



+ Bấm để bắt đầu quá trình hoạt động của Camera, sau đó ta điều khiển Camera hoạt động theo những nhu cầu cần thiết của mình (quay trái phải, zoom gần, xa...) sau khi hoàn thành quá trình hoạt động ta bấm để lưu lại quá trình trên. Ta có thể kiểm tra lại bằng cách bấm và bấm để dừng lại.

Ghi chú: Trong màn hình Live View ta chọn biểu tượng trên màn hình để chọn chế độ PTZ và chuyển đến mục Patterns và chọn số Pattern mình đã tạo để Camera quay theo lộ trình đã được thiết lập



PHỤ LỤC THAM KHẢO:

1. MỘT SỐ LỆNH QUAN TRỌNG KHI ĐIỀU KHIỂN BẰNG BÀN PHÍM ĐIỀU KHIỂN (KEYPAD CONTROLLER):




Kích hoạt bằng cách chọn một số Preset đặc biệt trong bảng dưới đây

Preset NO.	Function	Preset NO.	Function
33	Auto-flip	93	Set manual limit stops
34	Return to home position	94	Remote reboot
35	Patrol 1	95	Access main menu
36	Patrol 2	96	Stop scanning
37	Patrol 3	97	Start random scanning
38	Patrol 4	98	Start frame scanning
39	IR cut filter in	99	Start auto scanning
40	IR cut filter out	100	Start tilt scanning
41	Pattern 1	101	Start panorama scanning
42	Pattern 2	102	Patrol 5
43	Pattern 3	103	Patrol 6
44	Pattern 4	104	Patrol 7
92	Enable limit stops	105	Patrol 8

Preset NO.	Function	Preset NO.	Function
65	Remote reboot	67	Auto-flip
66	Access main menu	70	Call Pattern 1
69	Stop programming pattern	71	Call Pattern 2
70	Set Pattern 1	72	Call Pattern 3
71	Set Pattern 2		
72	Set Pattern 3		

Ví dụ: Muốn kích hoạt hiển thị menu của camera speed dome, chúng ta chạy **preset 95**.

2. BẢNG KHAI BÁO ĐỊA CHỈ ID CỦA SPEED DOME TRÊN SW1:

Dome Address	SW1 Settings	1	2	3	4	5	6	7	8
0	SW1 	OFF	OFF	OFF	OFF	OFF	OFF	OFF	OFF
1	SW1 	ON	OFF	OFF	OFF	OFF	OFF	OFF	OFF
255	SW1 	ON	ON	ON	ON	ON	ON	ON	ON

SW1 Position	DIP Switch SW1 Settings							
Address	1	2	3	4	5	6	7	8
0	OFF	OFF	OFF	OFF	OFF	OFF	OFF	OFF
1	ON	OFF	OFF	OFF	OFF	OFF	OFF	OFF
2	OFF	ON	OFF	OFF	OFF	OFF	OFF	OFF
3	ON	ON	OFF	OFF	OFF	OFF	OFF	OFF
4	OFF	OFF	ON	OFF	OFF	OFF	OFF	OFF
5	ON	OFF	ON	OFF	OFF	OFF	OFF	OFF
6	OFF	ON	ON	OFF	OFF	OFF	OFF	OFF
7	ON	ON	ON	OFF	OFF	OFF	OFF	OFF
8	OFF	OFF	OFF	ON	OFF	OFF	OFF	OFF
9	ON	OFF	OFF	ON	OFF	OFF	OFF	OFF
10	OFF	ON	OFF	ON	OFF	OFF	OFF	OFF
11	ON	ON	OFF	ON	OFF	OFF	OFF	OFF
12	OFF	OFF	ON	ON	OFF	OFF	OFF	OFF
13	ON	OFF	ON	ON	OFF	OFF	OFF	OFF
14	OFF	ON	ON	ON	OFF	OFF	OFF	OFF
15	ON	ON	ON	ON	OFF	OFF	OFF	OFF
16	OFF	OFF	OFF	OFF	ON	OFF	OFF	OFF